



UNIONCAMERE



MINISTERO DELL'AMBIENTE
E DELLA SICUREZZA ENERGETICA

INSIEM ENERGIA

Le comunità energetiche rinnovabili per il territorio



I SERVIZI CAMERALI A SUPPORTO DELLE CER

Annamaria Marconi- Responsabile di progetto Transizione energetica

Dintec

23 settembre | CCIAA Irpinia Sannio



DINTEC
CONSORZIO PER L'INNOVAZIONE
TECNOLOGICA



CAMERA DI COMMERCIO
IRPINIA SANNIO

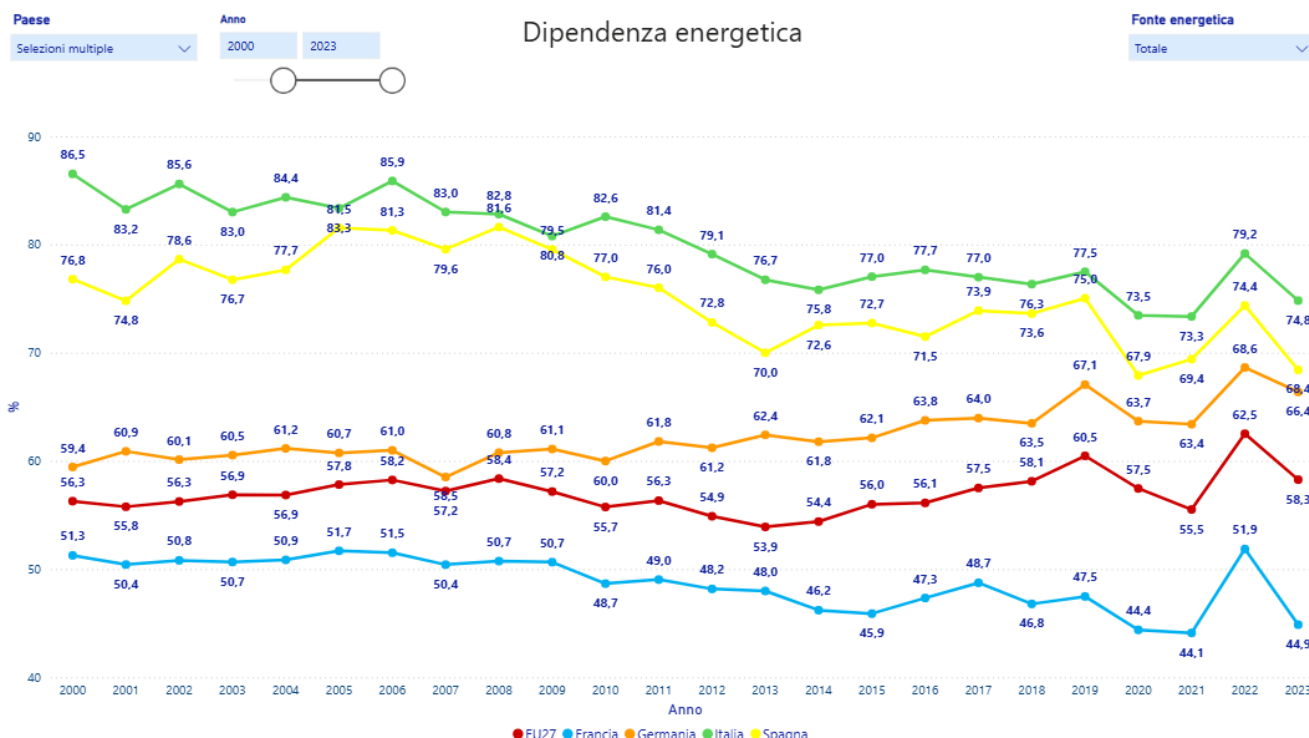


CONTESTO



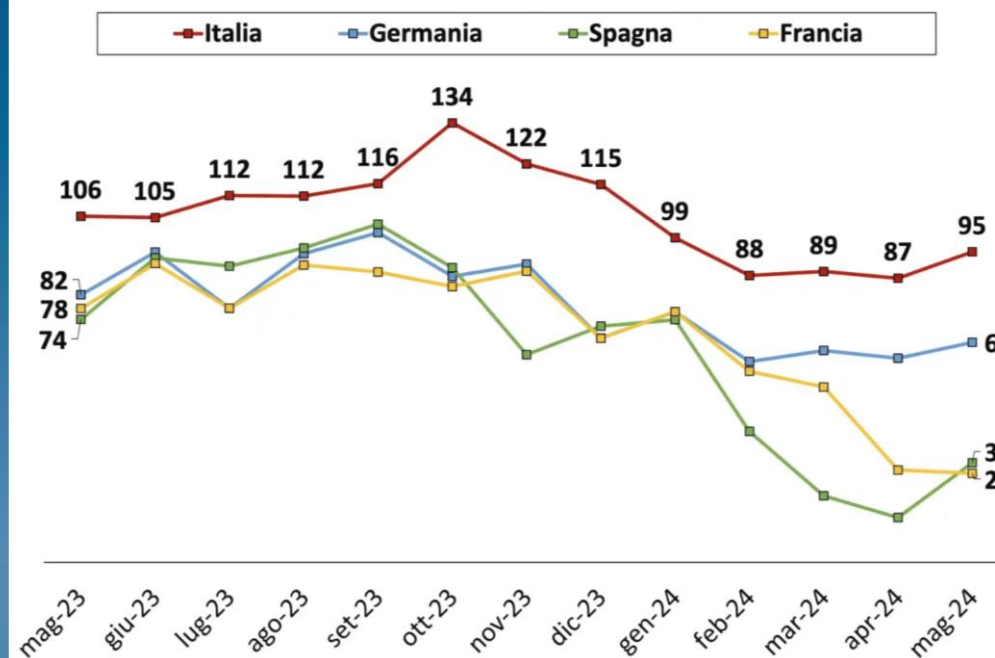
FONTI DI ENERGIA RINNOVABILE E CONFIGURAZIONI DI AUTOCONSUMO: PERCHÉ TANTA ATTENZIONE?

INDICE DI DIPENDENZA ENERGETICA



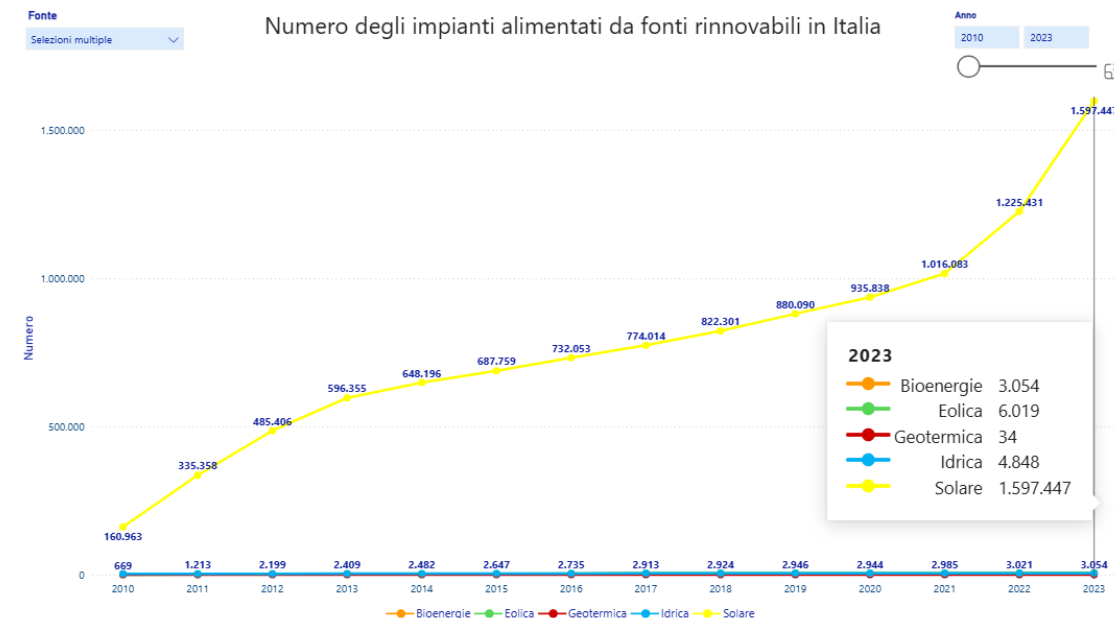
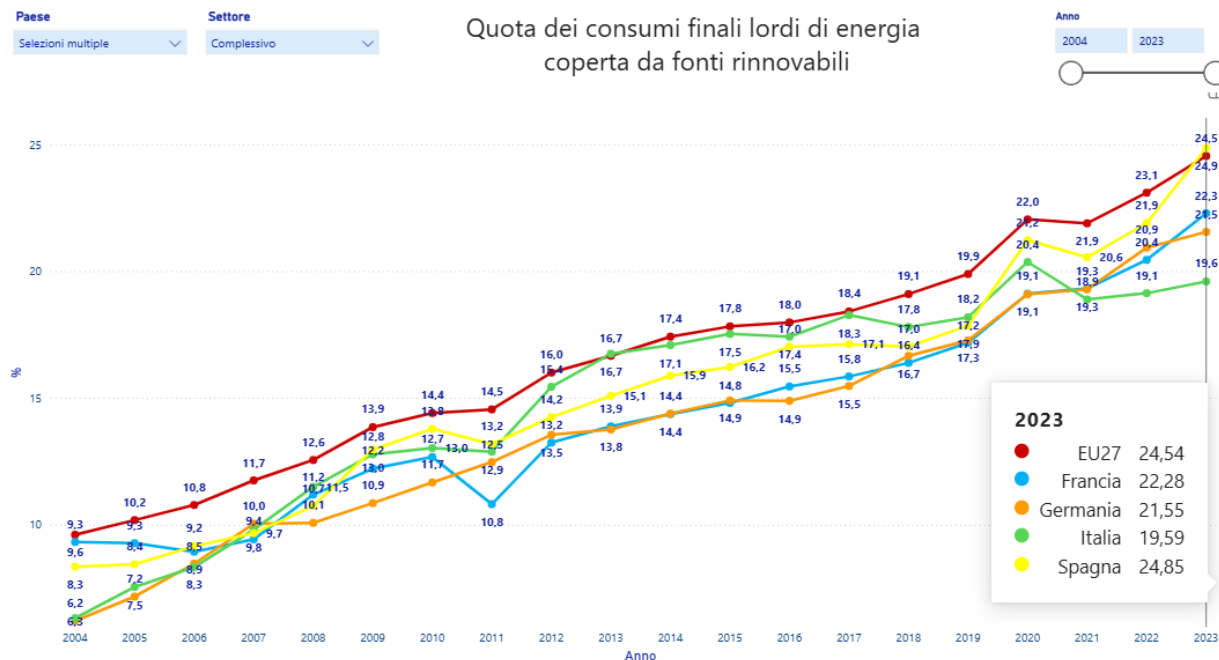
Fonte: EUROSTAT

Prezzo di mercato dell'energia elettrica in alcuni Paesi europei Maggio 2023 – maggio 2024 (euro per MWh, prezzo medio mensile)



Fonte: elaborazioni Fondazione Think Tank Nord Est su dati GME (Gestore dei Mercati Energetici)

FONTI DI ENERGIA RINNOVABILE: A CHE PUNTO SIAMO?



Fonte: EUROSTAT



NUMERO DEGLI IMPIANTI FER



QUOTA DEI CONSUMI COPERTA DA FER



DINTEC
CONSORZIO PER L'INNOVAZIONE
TECNOLOGICA



UNIONCAMERE



GSE



MINISTERO DELL'AMBIENTE
E DELLA SICUREZZA ENERGETICA

INSIEMENERGIA
Le comunità energetiche rinnovabili per il territorio

LA TRANSIZIONE ENERGETICA E LE CACER: CONFIGURAZIONI DI AUTOCONSUMO PER LA CONDIVISIONE DELL'ENERGIA RINNOVABILE



**AGGREGAZIONI DI CITTADINI, IMPRESE,
ENTI PUBBLICI**



**PRODUZIONE E CONDIVISIONE DI
ENERGIA RINNOVABILE LOCALE**



**BASATE SU DIRETTIVE EUROPEE RED II E
INCENTIVI GSE**



**INTEGRAZIONE TRA ENERGIA E
SOLIDARIETÀ SOCIALE**



EVOLUZIONE DEL QUADRO NORMATIVO E REGOLATORIO

D.LGS RECEPIMENTO DIRETTIVE

D.Lgs 199/21 di recepimento della Direttiva 2018/2001 (RED 2)

D.Lgs 210/21 di recepimento della Direttiva 2019/944 (IEM)

Dicembre 2021

CONSULTAZIONE ARERA 390/2022

Orientamenti in materia di configurazioni per l'autoconsumo previste dal D.Lgs 199/21 e dal D.Lgs 210/21

Agosto 2022

CONSULTAZIONE MASE DM

Condividere le logiche alla base dello schema di decreto e raccogliere osservazioni e spunti dalle Parti (caratteristiche delle configurazioni, requisiti, modalità di accesso, incentivo)

Novembre 2022

DELIBERA ARERA TIAD 727/2022/R/eel

Testo Integrato Autoconsumo Diffuso (TIAD): Disciplina le modalità per la valorizzazione dell'autoconsumo diffuso per le configurazioni previste dai D.Lgs 199/21 e 210/21

Dicembre 2022

DM 414/2023 del 7 dicembre 2023

Disciplina le modalità di incentivazione per l'energia condivisa in configurazioni di autoconsumo per la condivisione dell'energia Rinnovabile

Contributi PNRR per CER e autoconsumo collettivo in comuni fino a 5.000 abitanti

24 gennaio 2024
(ENTRATA IN VIGORE)

Revisione TIAD

Modifica al Testo Integrato Autoconsumo Diffuso e verifica delle Regole tecniche per il servizio per l'Autoconsumo Diffuso predisposte da GSE

30 gennaio 2024

REGOLE OPERATIVE GSE

Approvazione ARERA e MASE (per competenza)

Disciplinano le modalità e i requisiti per accedere al servizio, richiesta di attivazione, contratto, erogazione tariffa, controlli e verifiche, misura PNRR

23 febbraio 2024

ULTIME MODIFICHE 2025 ALLE REGOLE PER ACCEDERE AL CONTRIBUTO PNRR



- **PROROGA SCADENZA PER LA RICHIESTA DEI CONTRIBUTI**
DAL 31-3-2025 AL 30-11-2025
- **AUMENTO LIMITE ABITANTI**
DA 5.000 A 50.000
- **TARIFFA PREMIO NON DECURTATA**
IN CASO DI PRIVATI E CONDOMINI
- **AUMENTO DELL'ANTICIPO DEL CONTRIBUTO EROGABILE**
LA QUOTA POTRA' ARRIVARE FINO AL 30%
- **FINE LAVORI**
ENTRO 30-6-26
MA ALLACCIAMENTO IMPIANTI ENTRO 31-12-27

PNRR: MISSIONE 2 – M2C2

«RIVOLUZIONE VERDE E TRANSIZIONE ECOLOGICA»

Promozione rinnovabili per le comunità energetiche e l'auto-consumo



Migliorare ed estendere la produzione di energia verde delle comunità energetiche

Missione: Rivoluzione verde e transizione ecologica

Componente: Energia rinnovabile, idrogeno, rete e mobilità sostenibile

Qual è l'obiettivo dell'investimento?

Sostenere le comunità energetiche, cioè le coalizioni organizzate di utenti che collaborano tra loro per produrre, consumare e gestire energia pulita attraverso uno o più impianti locali. Le comunità possono avere una composizione molto varia (cooperative, associazioni senza scopo di lucro, condomini, attività commerciali e imprese del territorio...) ma hanno tutte lo stesso obiettivo: fornire energia rinnovabile a prezzi accessibili ai propri membri.

Costo totale dell'investimento

€ 2,20 mld



Riduzione del divario di cittadinanza

CORRISPETTIVO DI VALORIZZAZIONE

Premia l'energia autoconsumata virtualmente all'interno della stessa cabina primaria, riconoscendo i benefici per la rete

TARIFFA PREMIO

Si applica all'energia elettrica incentivata riferita agli impianti che rispettano i requisiti di ammissione agli incentivi ed è riconosciuta per 20 anni.

CONTRIBUTO IN CONTO CAPITALE

È accessibile ai Gruppi di autoconsumatori e CER nei comuni <50.000 abitanti entro il 30 novembre 2025.



DITEC
CONSORZIO PER L'INNOVAZIONE
TECNOLOGICA



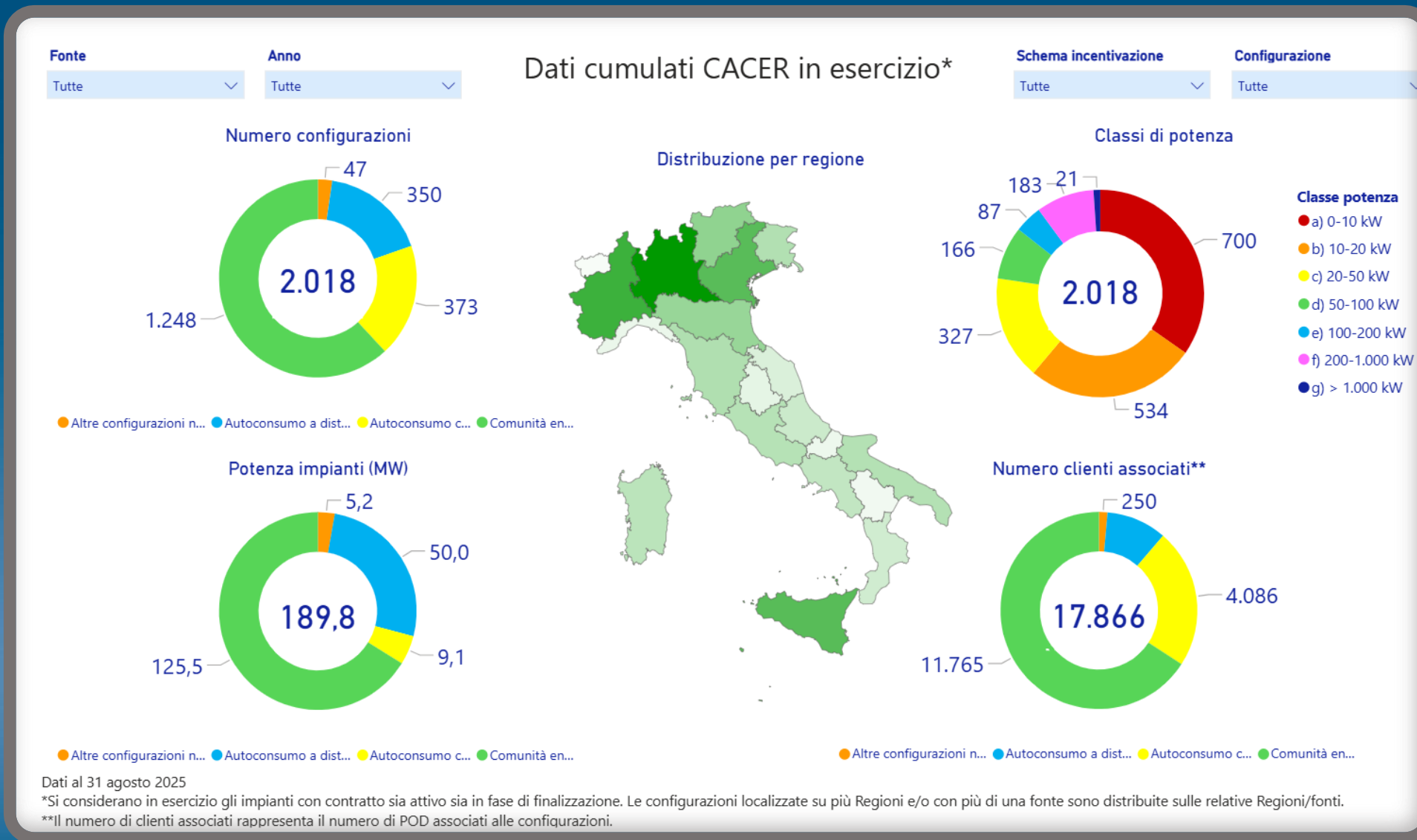
UNIONCAMERE



MINISTERO DELL'AMBIENTE
E DELLA SICUREZZA ENERGETICA

INSIEMENERGIA
Le comunità energetiche rinnovabili per il territorio

PNIEC: MONITORAGGIO CACER IN ITALIA



LE CONFIGURAZIONI DI AUTOCONSUMO AD OGGI QUALIFICATE A LIVELLO NAZIONALE

421

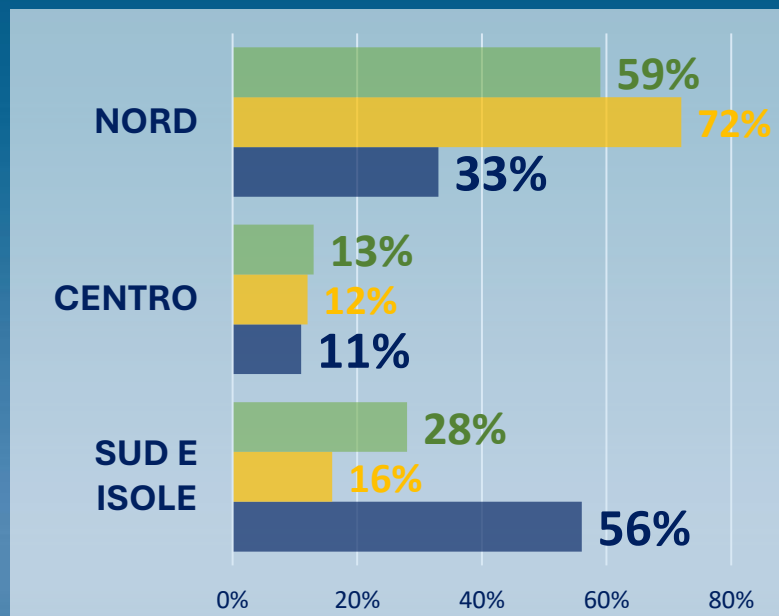
COMUNITÀ
ENERGETICHE
RINNOVABILI

252

GRUPPI
DI AUTOCONSUMATORI
DI ENERGIA RINNOVABILE

186

AUTOCONSUMATORI
INDIVIDUALI A DISTANZA



20 CER IN
CAMPANIA

n. 6 CER BENEVENTO

n. 3 CER AVELLINO

Fonte: GSE dati aggiornati al 31 maggio 2025

IL GEOPORTALE RSE

MODELLI ORGANIZZATIVI

1. PUBLIC LEAD

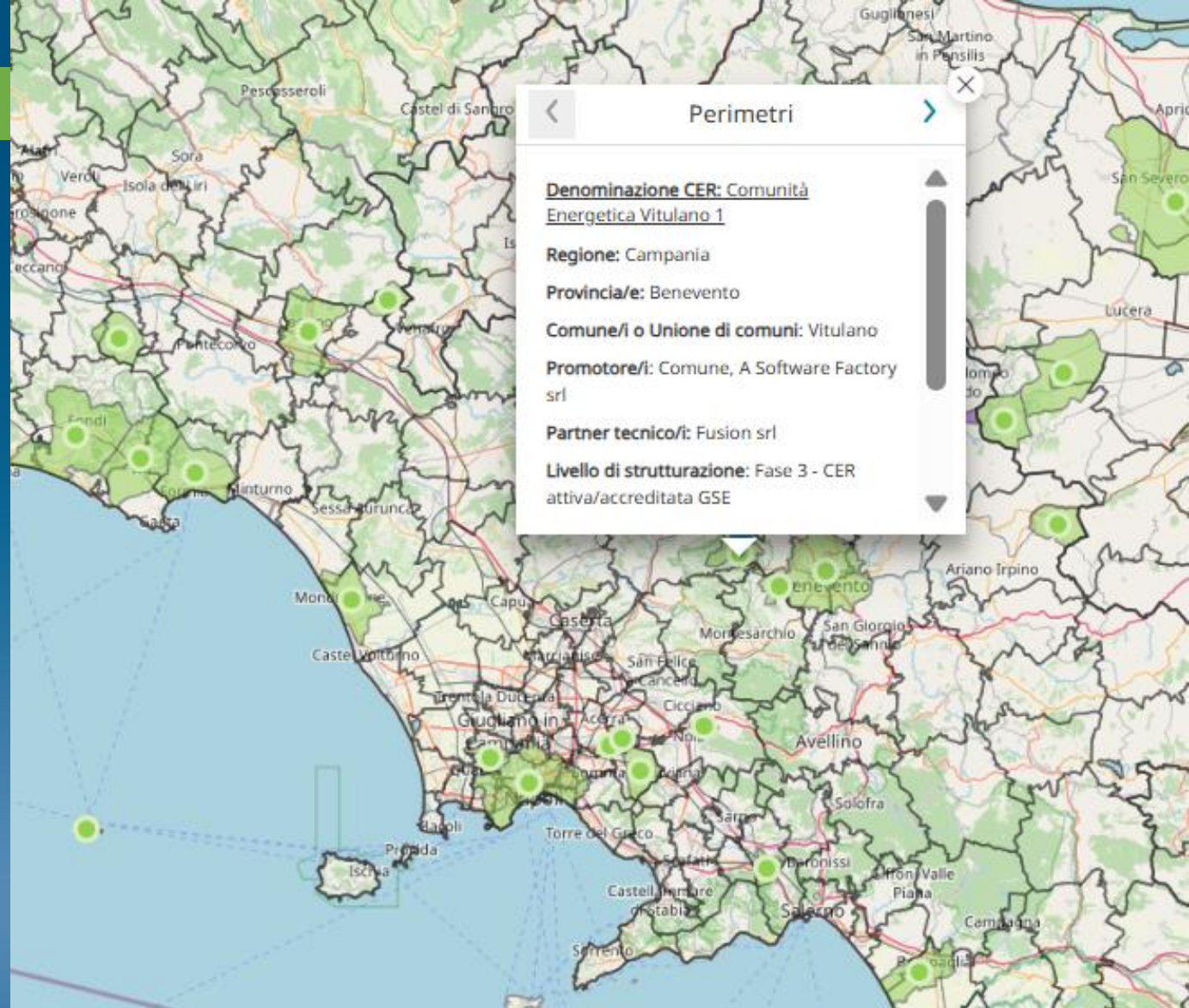
I proponenti del progetto sono prevalentemente Pubbliche Amministrazioni

2. COMMUNITY ENERGY BUILDER

L'intermediazione fra vari soggetti coinvolgendo diversi facilitatori (es. startup, ESCO cooperative).

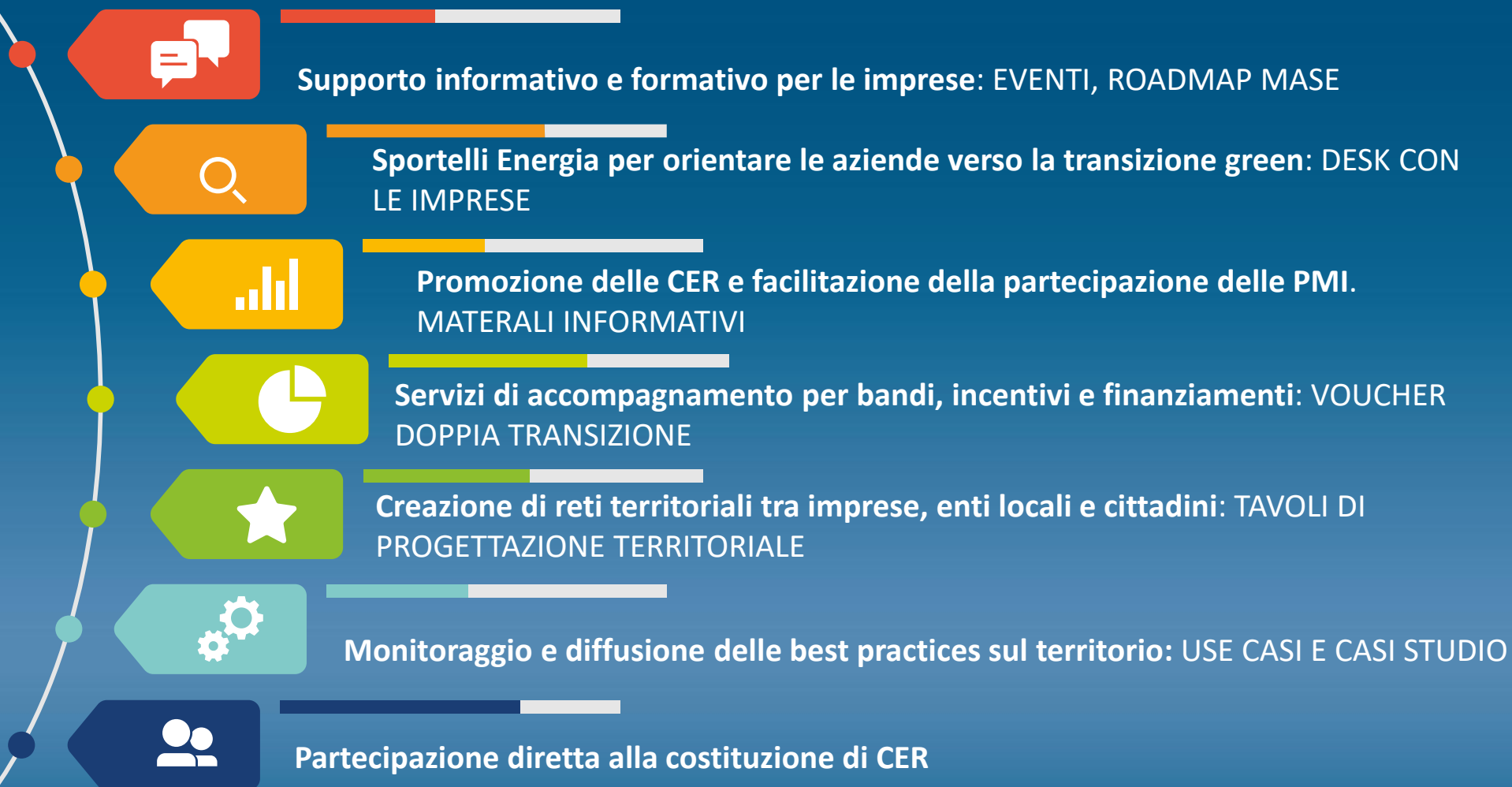
3. PLURALISTA

Pone cittadini al centro secondo una logica orizzontale di coinvolgimento (approccio Botton Up)

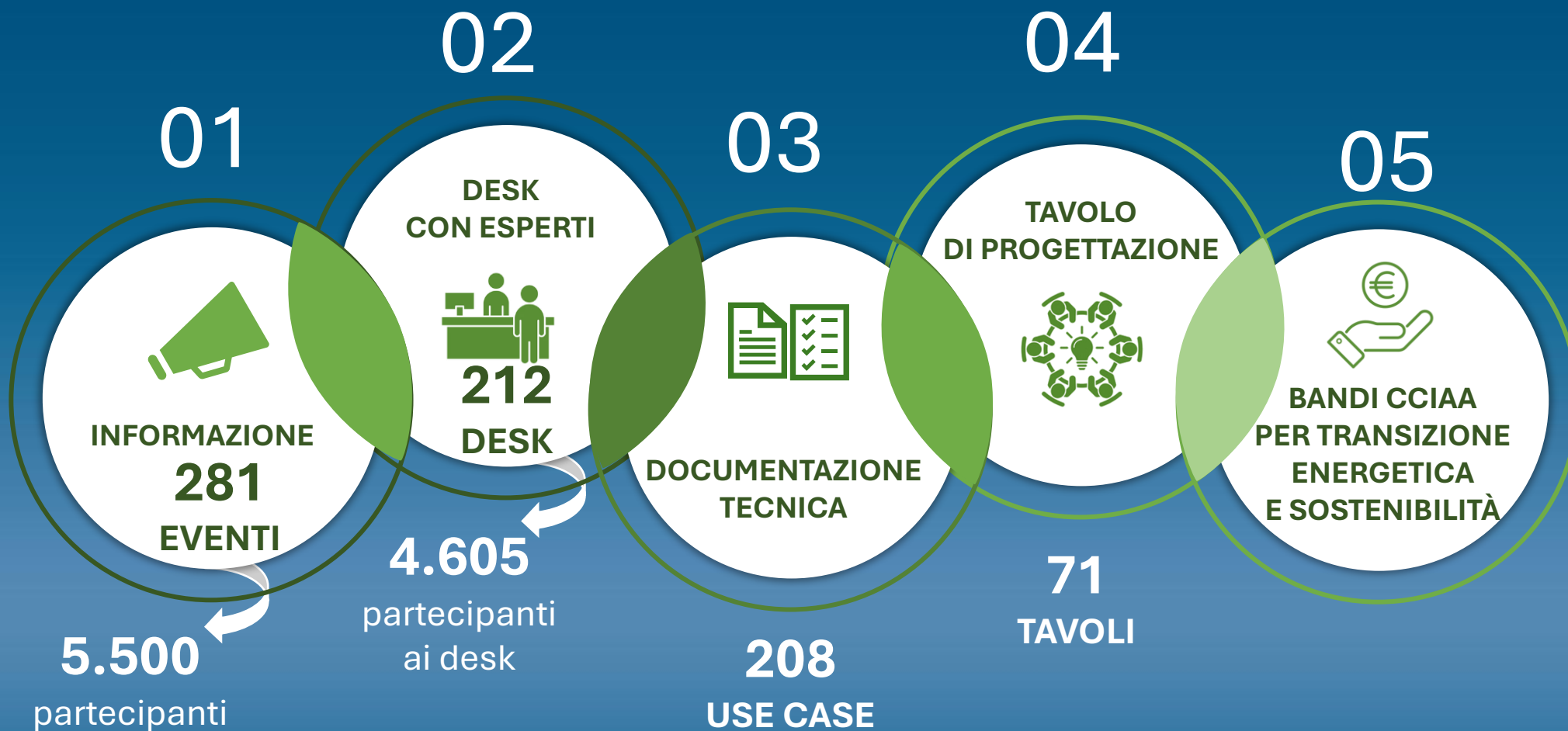


<https://geoportale.rse-web.it/#/viewer/openlayers/769>

IL CONTRIBUTO DEL SISTEMA CAMERALE NELLA TRANSIZIONE ENERGETICA



IL RUOLO DEL SISTEMA CAMERALE NELLA PROMOZIONE DELLE CER: I PASSI AD OGGI REALIZZATI



CER COSTITUITE

1. «Malpensafiere CER» CCIAA Varese
2. «CER DOLOMITI» CCIAA Treviso Belluno
3. «Forlì- Cerchi-amo l'energia» CCIAA Romagna
4. «Forlì- Centri-amo l'energia» CCIAA Romagna

CER IN FASE DI DEFINIZIONE

1. CCIAA Cosenza con la sua Azienda Speciale
2. CCIAA Sondrio
3. CCIAA Milano
4. CCIAA Brescia
5. CCIAA Verona
6. CCIAA Umbria
7. CCIAA Chieti-Pescara
8. CCIAA Padova
9. CCIAA Brindisi-Taranto
10. CCIAA Pordenone-Udine
11. CCIAA Firenze
12. CCIAA Trento
13. CCIAA Treviso-Belluno



CER COSTITUITE



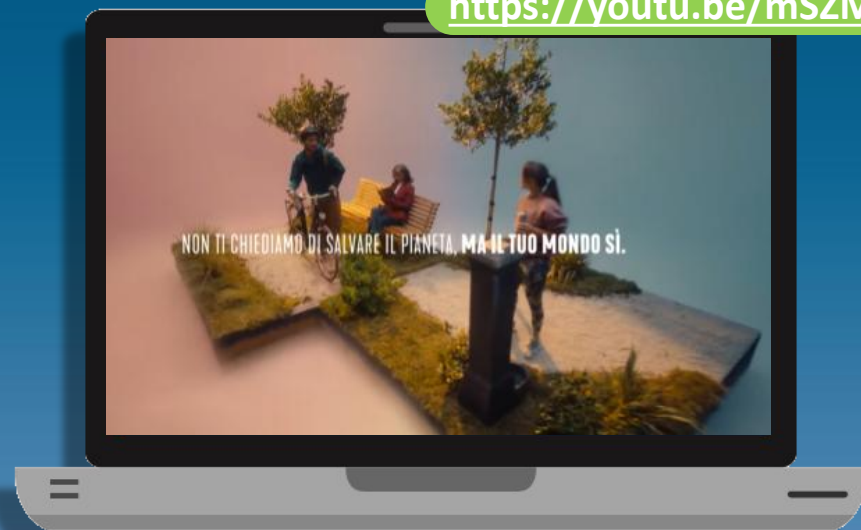
CER IN CORSO
DI COSTITUZIONE

Altre CCIAA si sono attivate per essere **soggetti attivi** nella costituzione delle CER valorizzando la partecipazione delle loro Aziende speciali.

IL RUOLO DEL SISTEMA CAMERALE PER LE CER: ACCORDO DI COLLABORAZIONE ISTITUZIONALE CON IL MASE

AZIONE 1 «CAMPAGNA DI COMUNICAZIONE ED EDUCAZIONE SOCIALE SULLE TEMATICHE DI SOSTENIBILITÀ AMBIENTALE»

<https://youtu.be/mSZMI5OCvrA>



- principali emittenti tv nazionali
- testate d'informazione nazionale e locale
- testate radiofoniche nazionale e locale
- mezzi di comunicazione *digital* e social

AZIONE 2 «ATTIVITÀ DI ASSISTENZA»

<https://greencam.unioncamere.it/>



- Piattaforma GreenCam interattiva sulla transizione energetica, sostenibilità ambientale ed economia circolare
- Servizi info-formativi (es. webinar, incontri sul territorio, *roadmap*)
- Istituzione di un gruppo di esperti centralizzato NGM – Nucleo
- Gestione e Monitoraggio (assistenza alle PMI)
- Materiali informativi e di comunicazione istituzionali (es. brochure, infografiche, etc.)

IL RUOLO DEL SISTEMA CAMERALE PER LE CER: LA PIATTAFORMA GREEN ED I SERVIZI DISPONIBILI

<https://greencam.unioncamere.it/>

CULTURA E CONSAPEVOLEZZA SU TEMI E SFIDE AMBIENTALI

Strumenti per la transizione

GreenCam

GreenCam è la piattaforma del Sistema camerale sulla transizione energetica, sulla sostenibilità ambientale e sull'economia circolare, finanziata dal PNRR (M2C1 INV. 3.3) nell'ambito dell'accordo di cooperazione tra Unioncamere e il Ministero dell'Ambiente e della Sicurezza Energetica.

GreenCam è un servizio gratuito di accompagnamento dedicato alle PMI e, in generale, ai territori, finalizzato all'informazione a 360° sulle tematiche correlate al miglioramento delle condizioni ambientali ed energetiche.

GreenCam consente di informare e formare i soggetti territoriali interessati attraverso documenti e video pillole informative, eventi sul territorio, esperti e simulazioni, con interesse sull'implementazione delle Comunità Energetiche Rinnovabili. Oltre a ciò, la Piattaforma offre un servizio di orientamento sui tool istituzionali sviluppati nell'ambito della sostenibilità



1



TRANSIZIONE ENERGETICA

Diverse sono le opportunità per diventare protagonista della transizione energetica e prendere parte attiva al cambiamento

SCOPRI DI PIÙ



ECONOMIA CIRCOLARE

Riduzione, Riutilizzo, Riciclo e Recupero: i pilastri dell'economia circolare.

SCOPRI DI PIÙ



SOSTENIBILITÀ AMBIENTALE

Scopri come contribuire al raggiungimento degli obiettivi europei in materia di ambiente e clima: diventa parte attiva!

SCOPRI DI PIÙ

2

UNA ROADMAP PER IMPRESE, ENTI LOCALI E TERRITORIO: SCOPRI GLI EVENTI!



Il Sistema camerale, in collaborazione con il Ministero dell'Ambiente e della Sicurezza Energetica, organizza una Roadmap di eventi rivolti alle PMI e, in generale, ai soggetti territoriali interessati: vieni a scoprire gli approfondimenti verticali sulle tematiche green.

SCOPRI LE PROSSIME DATE

3

CERCam SCOPRI IL TUO MODELLO DI CER

Inserisci i dati e completa il percorso CERCam per ottenere una simulazione sulla base delle caratteristiche della tua impresa e scoprire gli incentivi ed i benefici economici disponibili!

SEI UNA PMI

NON SONO UNA PMI



DINTEC
CONSORZIO PER L'INNOVAZIONE
TECNOLOGICA



UNIONCAMERE



MINISTERO DELL'AMBIENTE
E DELLA SICUREZZA ENERGETICA

INSIEMENERGIA
Le comunità energetiche rinnovabili per il territorio

PROSSIMI PASSI E PUNTI DI ATTENZIONE



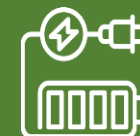
DIVERSIFICAZIONE
FONTI
ENERGETICHE



PROFESSIONI
GREEN



TECNOLOGIE
DIGITALI



RETE ELETTRICA
E SISTEMI
DI ACCUMULO





UNIONCAMERE



MINISTERO DELL'AMBIENTE
E DELLA SICUREZZA ENERGETICA

INSIEM ENERGIA

Le comunità energetiche rinnovabili per il territorio

